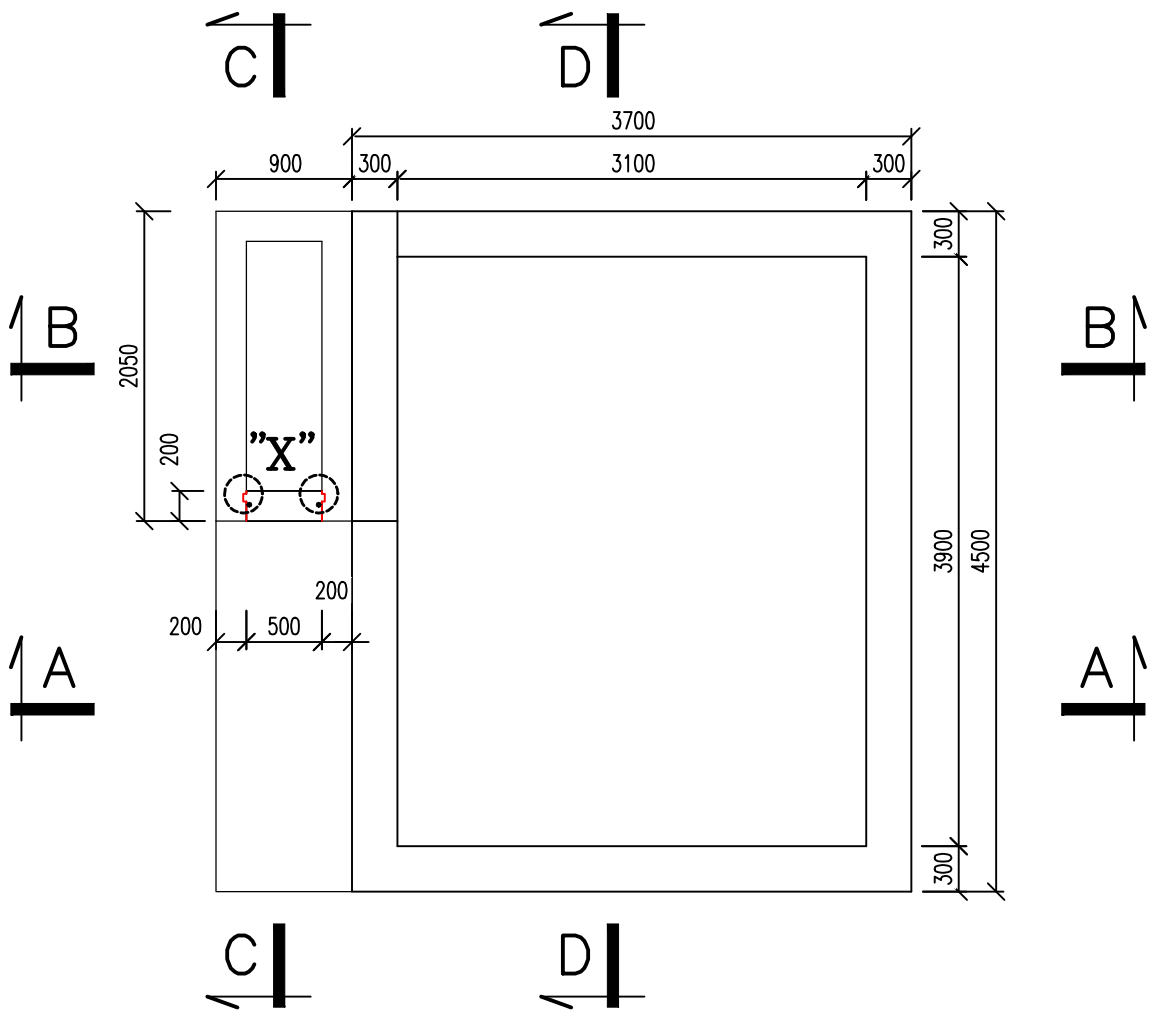
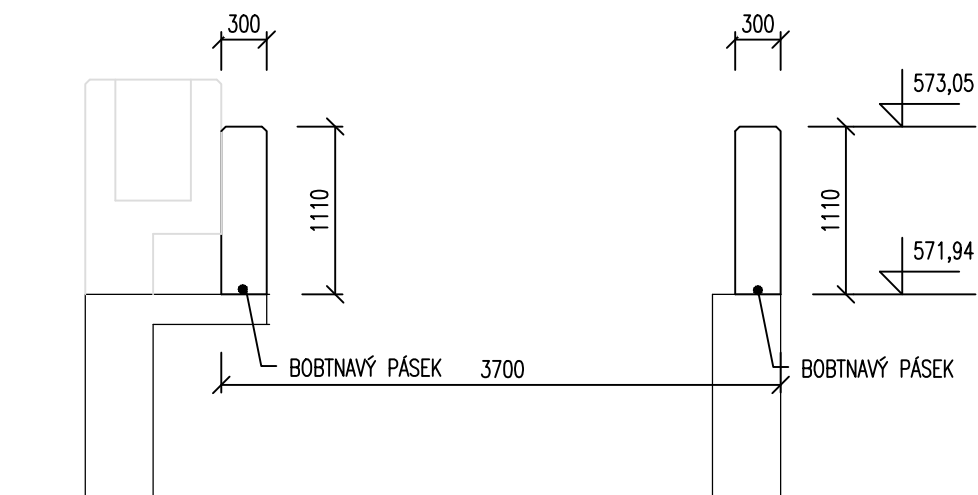


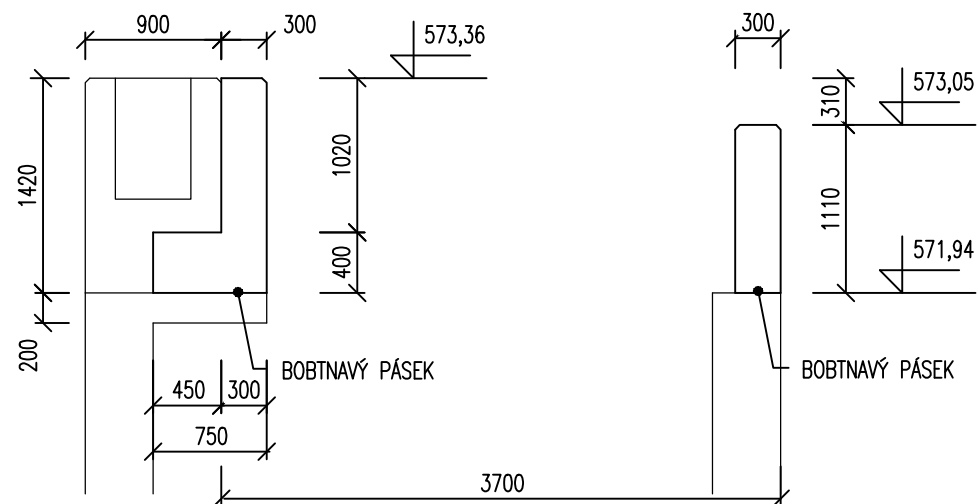
JÍMKA NA DOVÁŽENÉ VODY – TVAR
PŮDORYS



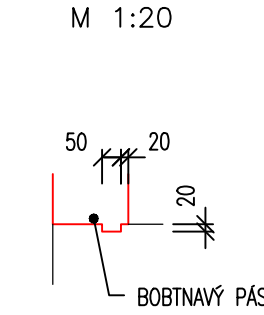
ŘEZ A–A



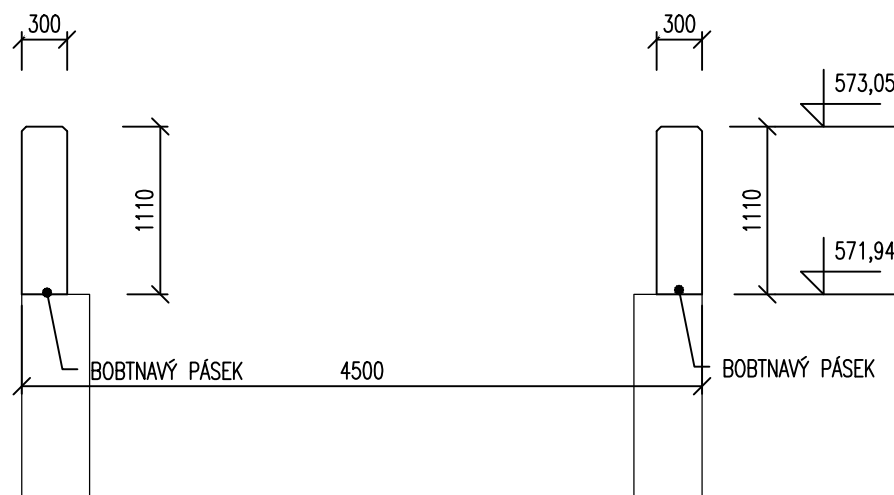
ŘEZ B–B



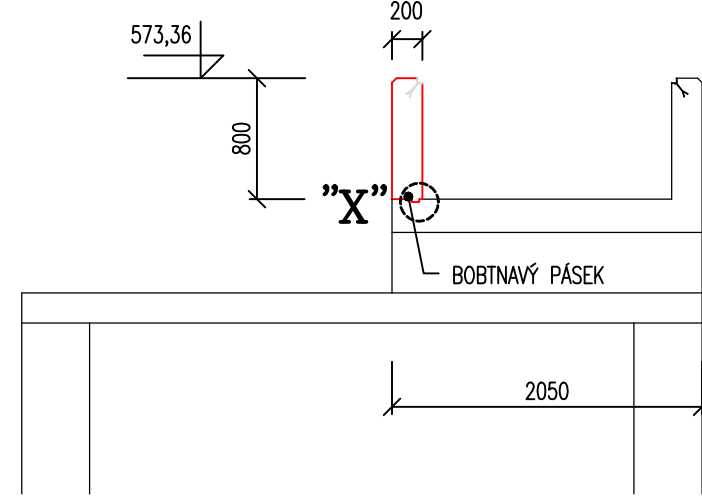
DETAIL "X"



ŘEZ D–D



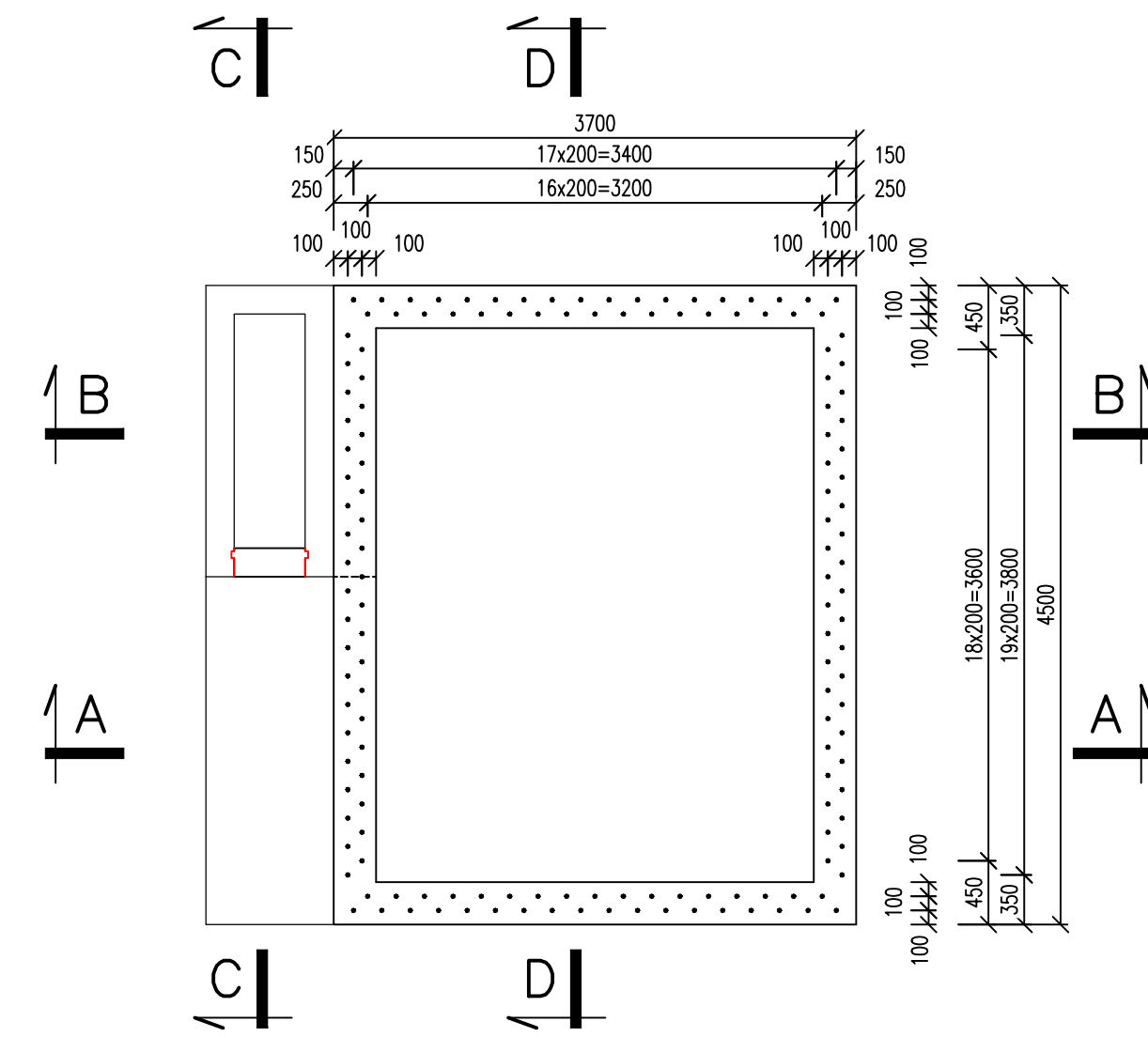
ŘEZ C–C



VÝPIS VÝZTUŽE

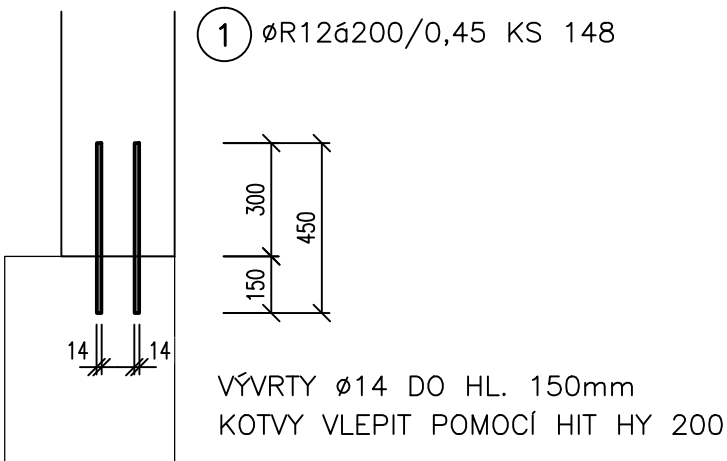
POL	PROFIL	DÉLKA	KUSY	DÉLKA CELKEM BM			
				10 216(E)	10 505(R)		
1	R12	0,45	148			66,6	
2	R10	2,05	76		155,8		
3	R10	0,85	66		56,1		
4	R10	1,45	10		14,5		
5	R12	0,30	23			6,9	
6	R10	1,55	3		4,7		
7	R10	0,65	3		2,0		
8	R10	0,70	10		7,0		
9	R12	5,80	12			69,6	
10	R12	5,00	12			60,0	
11	R12	3,60	10			36,0	
12	R12	4,20	12			50,4	
13	R12	0,80	4			3,2	
14	R12	1,95	4			7,8	
15	E6	0,40	30	12,0			
DÉLKA CELKEM		bm		12,0	240,0	300,5	
VÁHA		kg/bm		0,222	0,617	0,888	
VÁHA CELKEM		kg		2,7	148,1	266,8	

JÍMKA NA DOVÁŽENÉ VODY – VÝZTUŽ
PŮDORYS KOTEV

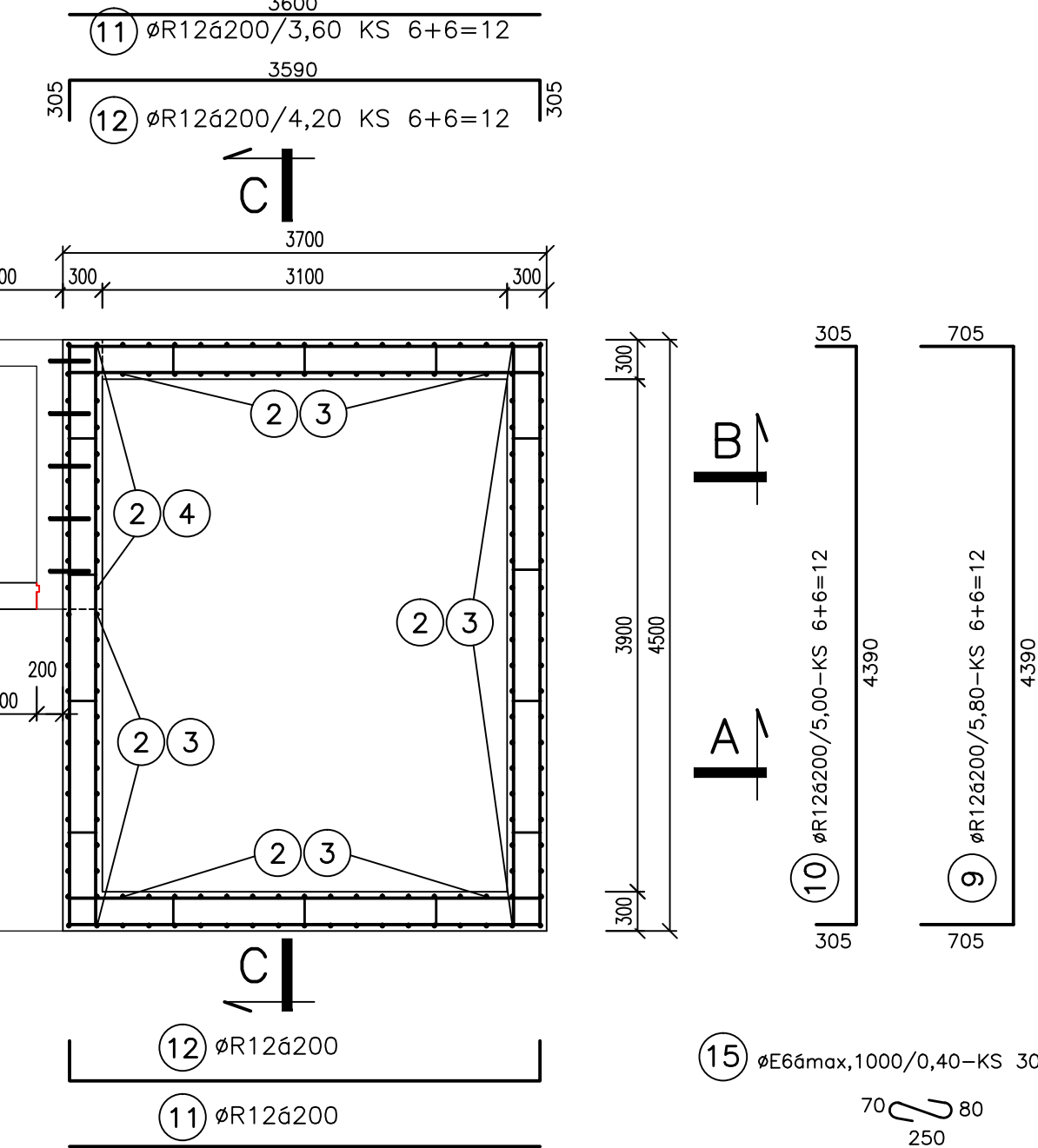


DETAIL KOTEV

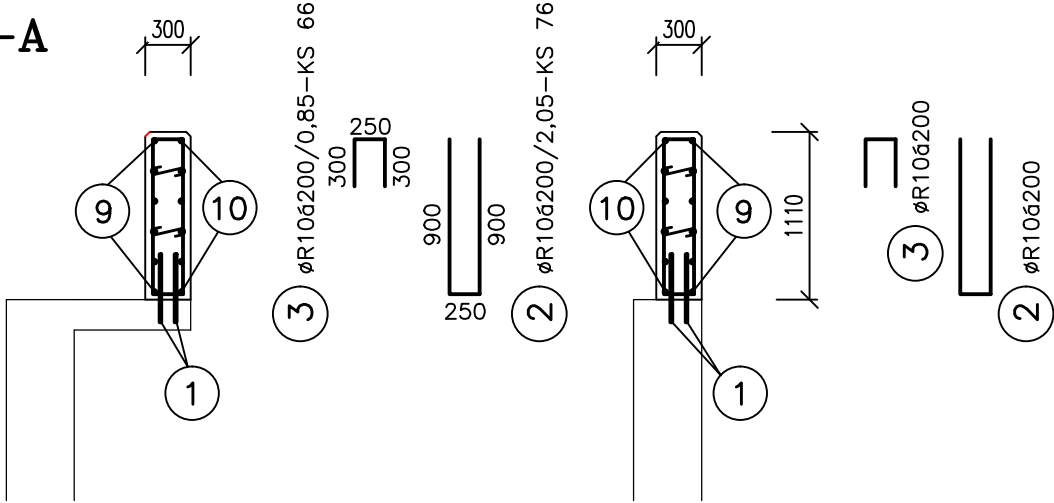
M 1:20



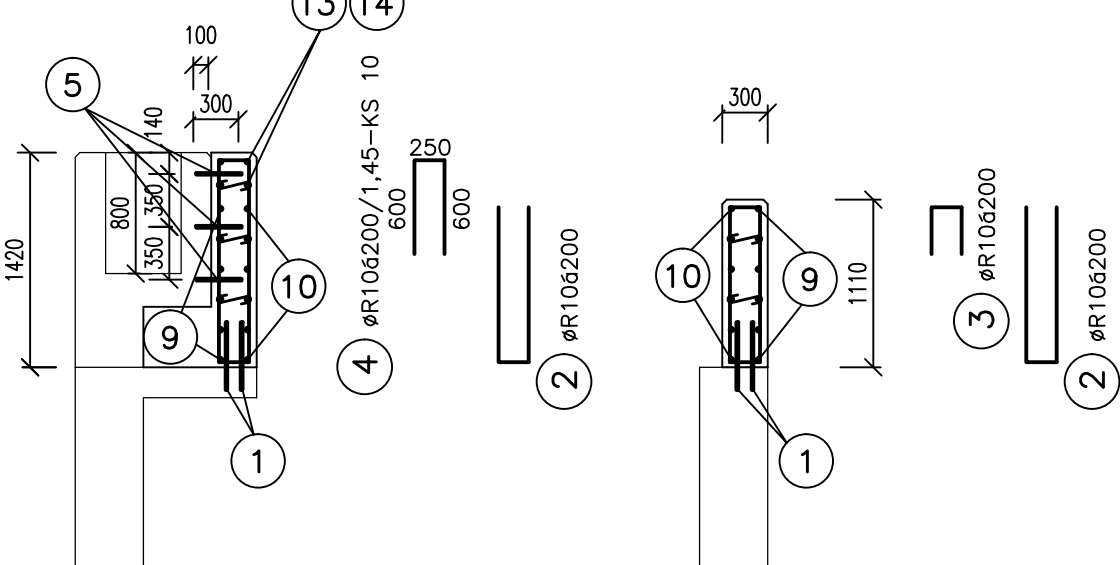
PŮDORYS



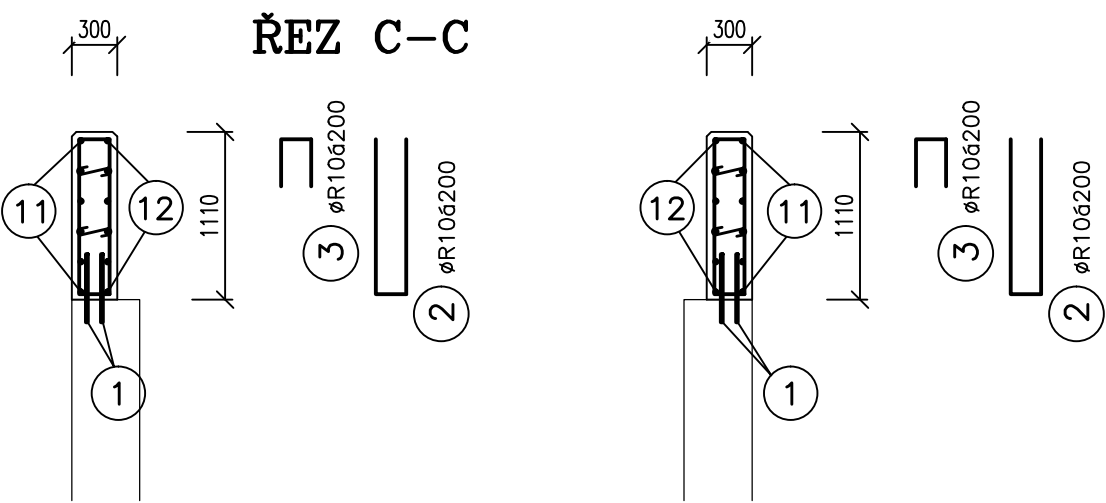
ŘEZ A–A



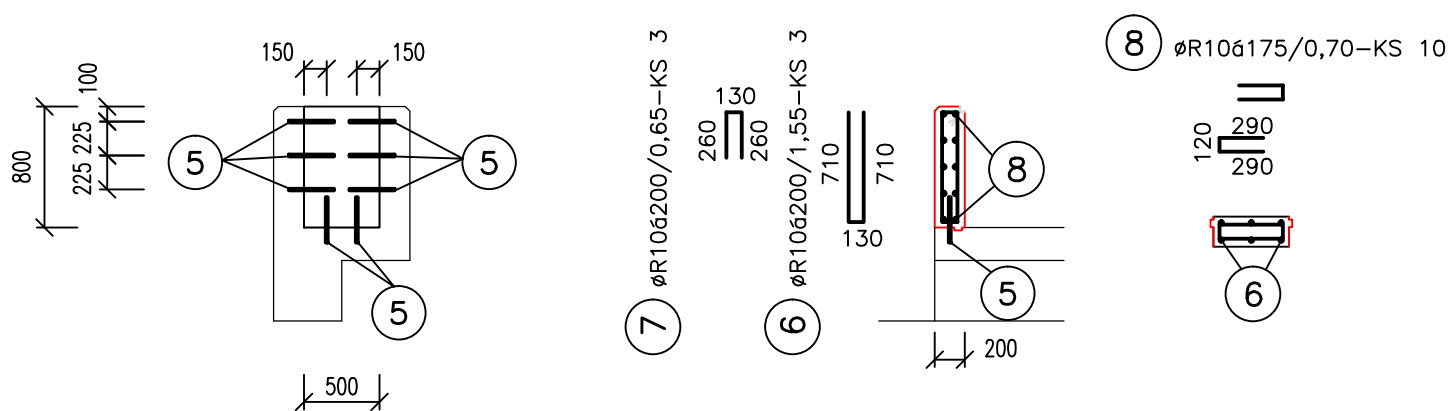
ŘEZ B–B



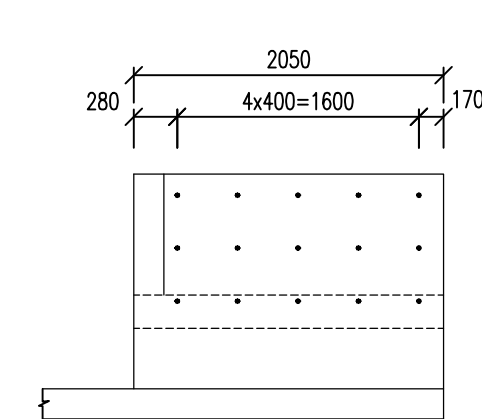
ŘEZ C–C



UZAVŘENÍ STÁVAJÍCÍHO ŽLABU

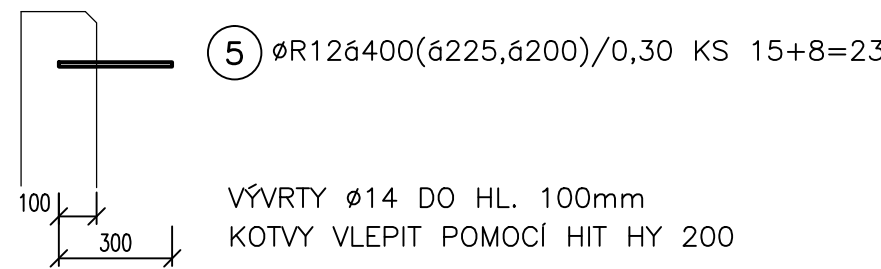


ROZMÍSTĚNÍ KOTEV NA STÁVAJÍCÍM ŽLABU



DETAIL KOTEV

M 1:20



DSO 02.1 VSTUPNÍ ČERPAČÍ STANICE
DSO 03.2 AKTIVAČNÍ NÁDRŽE
DSO 04.1 USKLADŇOVACÍ NÁDRŽE

Rev. č.	Datum	Schválil	Stručný popis změn

KOOPERACE V PROFESI	-	tel.:	-
-	-	e-mail:	-
PRO DUIS s.r.o.	-	IČO:	-

DUIS s.r.o. Projektová a inženýrské služby Srbská 1546/21, 612 00 Brno E-mail: duis@duis.cz www.duis.cz		DUIS s.r.o. Projektová a inženýrské služby Srbská 1546/21, 612 00 Brno E-mail: duis@duis.cz www.duis.cz	
Vypracoval:	Projektant:	hl.ing-projekt:	Tech. kontrola:
-	Ing. Klímová	Ing. Klímová	Ing. Vach
Objednatel:	Vodovody a kanalizace Třebíč	Investor:	Vodovody a kanalizace Třebíč
Akce:	ČOV OPATOV INTENZIFIKACE		
Příloha:	Stávající linka ČOV - nový stav - výkres tvaru a výztuže		
Formát:		8 A4	
Datum:		10/2024	
Stupeň:		DPS	
Soubor:		Opotav DPS	
Měřítko:		1:50	
Číslo zakázky:		1309	
Č.přílohy:		D.1-2.1-3	